

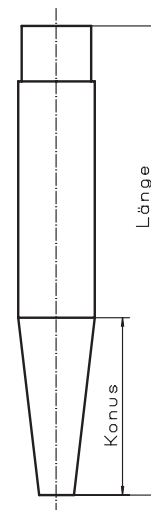


Einschweiß-Schutzrohre nach DIN 43763 Anschluss M 18 x 1,5

Belastungsdiagramme nach Blatt 1.2 Abmessungen nach Blatt 1.11 sowie Blatt 11.9

Abmessung Länge/Konus	W.-Nr. 1.7335 13CrMo44	W.-Nr. 1.7380 10CrMo910	W.-Nr. 1.5415 15Mo3	W.-Nr. 1.4571 X6 CrNiMoTi 17122
D1 140 / 65	8.00.02.80	8.00.02.87	8.00.03.80	8.00.02.93
D2 200 / 125	8.00.02.81	8.00.02.88	8.00.03.81	8.00.02.94
D3 200 / 125	8.00.02.82	8.00.02.89	8.00.03.82	8.00.02.95
D4 200 / 65	8.00.02.83	8.00.02.90	8.00.03.83	8.00.02.96
D5 260 / 125	8.00.02.84	8.00.02.91	8.00.03.84	8.00.02.97
D6 225 / 125	8.00.02.85	8.00.02.92	8.00.03.85	8.00.02.98
Abnahme 3.1A Zeugnis	1.00.06.00			

Verschlussstopfen + CU-Dichtung Bestell-Nr.
für alle D-Hülsen M 18 x 1,5 8.00.02.00



D s Schutzhülsen ähnlich DIN

Zulässiger Betriebsdruck gemäß DIN 43763 Anschluss M 14 x 1,5
Abmessungen nach Blatt 11.10

Abmessung Länge/Konus	W.-Nr. 1.7335 13CrMo44	W.-Nr. 1.7380 10CrMo910	W.-Nr. 1.5415 15Mo3	W.-Nr. 1.4571 X6 CrNiMoTi 17122
D0s 115 / 40	8.00.20.01	8.00.20.05	8.00.20.09	8.00.20.13
D1s* 140 / 65	8.00.20.02	8.00.20.06	8.00.20.10	8.00.20.14
D2s 200 / 125	8.00.20.03	8.00.20.07	8.00.20.11	8.00.20.15
D4s** 200 / 65	8.00.20.04	8.00.20.08	8.00.20.12	8.00.20.16
Abnahme 3.1A Zeugnis	1.00.06.00			

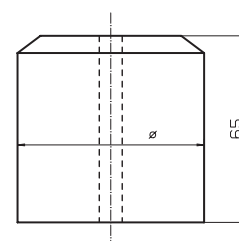
Verschlussstopfen + CU-Dichtung Bestell-Nr.
für alle Ds-Hülsen M 14 x 1,5 8.00.20.00

* alte Bezeichnung D4sDIN, **alte Bezeichnung D4sla

Fertigung von Sonderhülsen nach Zeichnung möglich

Einschweiß-Stutzen für Schutzrohre

Abmessung (Ø)	W.-Nr. 1.7335 13CrMo44	W.-Nr. 1.7380 10CrMo910	W.-Nr. 1.5415 15Mo3	W.-Nr. 1.4571 X6 CrNiMoTi 17122
50	8.00.02.73	—	8.00.02.74	—
65	—	—	8.00.02.78	—



Laserbeschriftung

Beschriftung der Geräte mit Ihrem Firmenlogo und Daten möglich

	Bestell-Nr.
Erstellung Ihres Firmenlogos (Einmaliger Preis)	nach Aufwand
Preis pro Laserung	9.10.10.01



Anschlusskopf Form VA Größe I aus Edelstahl 1.4541

Ausführung in V4A W.-Nr. 1.4571 möglich

Anschlusskopf ohne Gewinde		Anschlusssockel	
D in mm	Bestell-Nr.	Klemmzahl	Bestell-Nr.
für alle VA Köpfe Größe I			
6	8.00.00.75	2-polig	8.00.00.25
8	8.00.00.76	4-polig	8.00.00.26
10	8.00.00.77		

Anschlusskopf Form VA Größe I aus Edelstahl 1.4541

Ausführung in V4A W.-Nr. 1.4571 möglich

Gewinde 3/8"		Gewinde 3/4"		Gewinde 1/2"	
D in mm	Bestell-Nr.	D in mm	Bestell-Nr.	D in mm	Bestell-Nr.
6	8.00.00.11	6	8.00.00.14	6	8.00.00.78
8	8.00.00.12	8	8.00.00.15	8	8.00.00.79
10	8.00.00.13	10	8.00.00.16	10	8.00.00.80

Anschlusssockel für Kopf Form VA Größe II

Klemmzahl	Bestell-Nr.	Klemmzahl	Bestell-Nr.
2	8.00.00.32	6	8.00.00.34
4	8.00.00.33	8	8.00.00.35

Anschlusskopf Form VA Größe II aus Edelstahl 1.4541

Ausführung in V4A W.-Nr. 1.4571 möglich

ohne Gewinde		Gewinde 1/2"		Gewinde M 27 x 2	
D in mm	Bestell-Nr.	D in mm	Bestell-Nr.	D in mm	Bestell-Nr.
6	8.00.00.41	6	8.00.00.91	6	8.00.00.46
8	8.00.00.42	8	8.00.00.92	8	8.00.00.47
10	8.00.00.43	10	8.00.00.93	10	8.00.00.48
12	8.00.00.44	12	8.00.00.94	12	8.00.00.49
14	8.00.00.45	14	8.00.00.95	14	8.00.00.50

Anschlusskopf Form VA Größe III aus Edelstahl V4A W.-Nr. 1.4571 (Marineausführung)

Schutzart IP 67

Kabelverschraubung	Bodengewinde	Innengewinde	Bestell-Nr.
1/2" - 14 NPT	1/2" - 14 NPT	PG9	8.00.00.27
1/2" - 14 NPT	3/4" - 14 NPT	PG9	8.00.00.28
M 20 x 1,5	3/4" - 14 NPT	PG9	8.00.00.29

Anschlusskopf Form SI aus Messing lackiert

Anschlusssockel		Anschlusskopf	
Klemmzahl	Bestell-Nr.	D in mm	Bestell-Nr.
2-polig	8.00.00.07	6	8.00.00.81
4-polig	8.00.00.08	8	8.00.00.82
		10	8.00.00.83

