



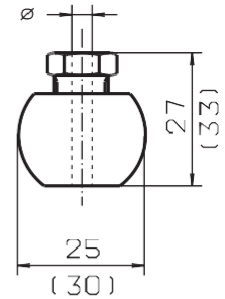
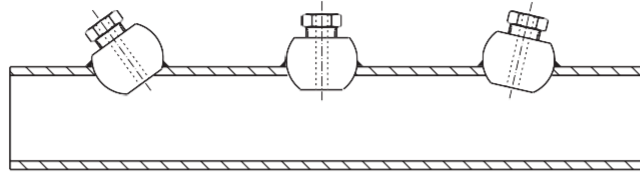
Kugel Einschweißverschraubung

Werkstoff 1.4305 oder 1.4571 mit Teflon oder Stahl Schneidring

Anwendung besonders zum Einschweißen in Rohrleitungen

Schneidring Teflon oder Stahl

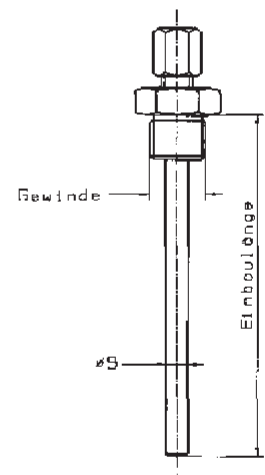
Einbaubeispiel



Rohr Ø (Größe)	Werkstoff 1.4305 Schneidring		Werkstoff 1.4571 Schneidring		Rohr Ø (Größe)	Werkstoff 1.4305 Schneidring		Werkstoff 1.4571 Schneidring	
	Teflon	Stahl	Teflon	Teflon		Teflon	Stahl	Teflon	Stahl
3 (I)	8.90.06.01	8.90.06.11	8.90.06.51	8.90.06.61	6 (I)	8.90.06.05	8.90.06.15	8.90.06.55	8.90.06.65
4 (I)	8.90.06.02	8.90.06.12	8.90.06.52	8.90.06.62	8 (II)	8.90.06.06	8.90.06.16	8.90.06.56	8.90.06.66
4,5 (I)	8.90.06.03	8.90.06.13	8.90.06.53	8.90.06.63	9 (II)	8.90.06.07	8.90.06.17	8.90.06.57	8.90.06.67
5 (I)	8.90.06.04	8.90.06.14	8.90.06.54	8.90.06.64	10 (II)	8.90.06.08	8.90.06.18	8.90.06.58	8.90.06.68

Universal-Einschraubhülse mit Stahlschneidring für 6 mm Fühlerrohr Normalauführung ND 16

Ausführung V2A 1.4305			Für Nennlänge in mm					
			50	100	150	200	250	300
Gewinde	G1/4"	Bestell-Nr.	4.95.40.01	4.95.40.02	4.95.40.03	4.95.40.04	4.95.40.05	4.95.40.06
	G3/8"		4.95.40.11	4.95.40.12	4.95.40.13	4.95.40.14	4.95.40.15	4.95.40.16
	G1/2"		4.95.40.21	4.95.40.22	4.95.40.23	4.95.40.24	4.95.40.25	4.95.40.26
	G3/4"		4.95.40.31	4.95.40.32	4.95.40.33	4.95.40.34	4.95.40.35	4.95.40.36
	G1"		4.95.40.41	4.95.40.42	4.95.40.43	4.95.40.44	4.95.40.45	4.95.40.46
Ausführung V2A 1.4571			Für Nennlänge in mm					
			50	100	150	200	250	300
Gewinde	G1/4"	Bestell-Nr.	4.95.02.01	4.95.02.02	4.95.02.03	4.95.02.04	4.95.02.05	4.95.02.06
	G3/8"		4.95.02.11	4.95.02.12	4.95.02.13	4.95.02.14	4.95.02.15	4.95.02.16
	G1/2"		4.95.02.21	4.95.02.22	4.95.02.23	4.95.02.24	4.95.02.25	4.95.02.26
	G3/4"		4.95.02.31	4.95.02.32	4.95.02.33	4.95.02.34	4.95.02.35	4.95.02.36
	G1"		4.95.02.41	4.95.02.42	4.95.02.43	4.95.02.44	4.95.02.45	4.95.02.46



Einschraubhülse in anderen Varianten (Druck, Rohrdurchmesser, Gewinde, Werkstoffen, etc.) nach Anfrage

Befestigungsflansch aus Edelstahl

Für Ø in mm	Bestell-Nr.	
	Schneidring Stahl	Schneidring Teflon
6	4.45.04.90	4.45.04.94
8	4.45.04.91	4.45.04.95
10	4.45.04.92	4.45.04.96
12	4.45.04.93	4.45.04.97

