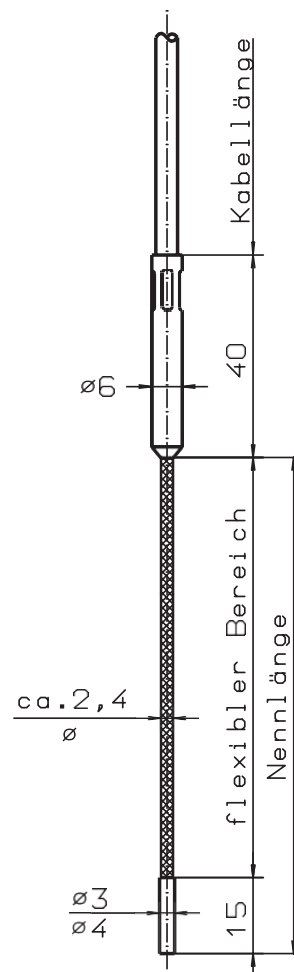


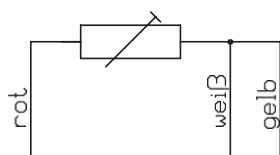
Widerstandsthermometer mit beweglich verlegbarer Messspitze

Messeinsatz	1 x PT 100 / 2 x PT 100
Messbereich	0 bis 180 °C
Armatur	VA-Material 1.4541
Anschluss	Teflon isolierte, runde Leitung mit innenliegender Abschirmung. Übergänge, Messspitze - Zwischenlänge Kabel öldicht vergossen. Kabellänge 2 m lang.
Einsatzbereich	Lagertemperaturfühler in Kippsegment-Lagersteinen, Großgetriebe, Sondermaschinenbau an schwer zugänglichen Messpunkten.

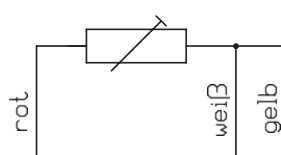
Fühler Nennlänge in mm	3 Ø	3 Ø	4 Ø	4 Ø
	1 x PT 100 3-Leiter	1 x PT 100 4-Leiter	2 x PT 100 3-Leiter	2 x PT 100 4-Leiter
150	4.91.00.01	4.91.01.01	4.91.00.02	4.91.01.02
250	4.91.00.02	4.91.01.11	4.91.00.12	4.91.01.12
400	4.91.00.21	4.91.01.21	4.91.00.22	4.91.01.22
500	4.91.00.31	4.91.01.31	4.91.00.32	4.91.01.32
600	4.91.00.41	4.91.01.41	4.91.00.42	4.91.01.42
800	4.91.00.51	4.91.01.51	4.91.00.52	4.91.01.52
1000	4.91.00.61	4.91.01.61	4.91.00.62	4.91.01.62
1100	4.91.00.71	4.91.01.71	4.91.00.72	4.91.01.72
1250	4.91.00.81	4.91.01.81	4.91.00.82	4.91.01.82
1500	4.91.00.91	4.91.01.91	4.91.00.92	4.91.01.92
Mehrpreis 1 m Kabel	4.91.00.00	4.91.01.00	4.91.02.00	4.91.02.02



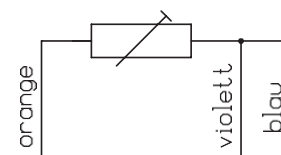
3-Leiterschaltung



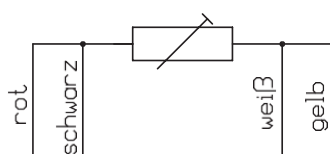
1 x PT 100



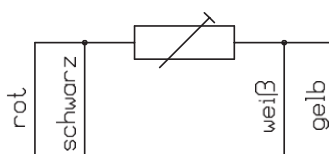
2 x PT 100



4-Leiterschaltung



1 x PT 100



2 x PT 100

