



Flansch-Widerstandsthermometer

Messeinsatz 1 x PT 100/2 x PT 100, wechselbar in 2-Leitertechnik
Messumformereinbau möglich (Blatt 18.10)

Anschlusskopf Form B aus Leichtmetall nach DIN 43729 mit
M 20 x 1,5 Pg

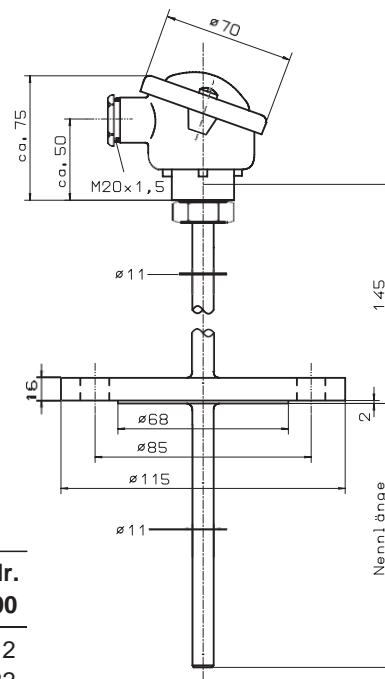
Anschlussbild siehe Blatt 19.20

Betriebstemperatur bis 550 °C

Ansprechzeit (Mittelwert) in Wasser 0,4 m/s: $t_{0,5} \approx 30$ s, $t_{0,9} \approx 90$ s
in Luft 1m/s: $t_{0,5} \approx 2,5$ min, $t_{0,9} \approx 6,6$ min

Ausführung Normalausführung Schutzrohr 11 mm Ø

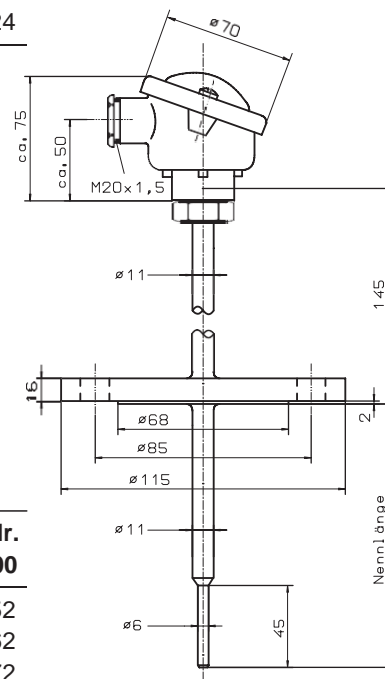
Schutzrohr Werkstoff	Nennlänge in mm	Gewicht in kg	Messeinsatz- länge	Bestell-Nr. 1 x PT 100	Bestell-Nr. 2 x PT 100
X6 CrNiTi 1810 1.4541	100	1,4	255	4.31.04.11	4.31.04.12
	160	1,	315	4.31.04.21	4.31.04.22
	250	1,6	405	4.31.04.31	4.31.04.32
	400	1,8	555	4.31.04.41	4.31.04.42
X6 CrNiTi 17122 1.4571	100	1,4	255	4.31.20.11	4.31.20.12
	160	1,5	315	4.31.20.21	4.31.20.22
	250	1,6	405	4.31.20.31	4.31.20.32
	400	1,8	555	4.31.20.41	4.31.20.42
Mehrpreis			3-Leiterschaltung	4.31.00.03	4.31.00.23
Mehrpreis			4-Leiterschaltung	4.31.00.04	4.31.00.24



Ausführung Schnellansprechend

Ansprechzeit (Mittelwert) in Wasser 0,4 m/s: $t_{0,5} \approx 20$ s, $t_{0,9} \approx 60$ s
in Luft 1m/s: $t_{0,5} \approx 2,0$ min, $t_{0,9} \approx 6,0$ min

Schutzrohr Werkstoff	Nennlänge in mm	Gewicht in kg	Messeinsatz- länge	Bestell-Nr. 1 x PT 100	Bestell-Nr. 2 x PT 100
X6 CrNiTi 1810 1.4541	100	1,4	255	4.31.04.51	4.31.04.52
	160	1,5	315	4.31.04.61	4.31.04.62
	250	1,6	405	4.31.04.71	4.31.04.72
	400	1,8	555	4.31.04.81	4.31.04.82
X6 CrNiTi 17122 1.4571	100	1,4	255	4.31.20.51	4.31.20.52
	160	1,5	315	4.31.20.61	4.31.20.62
	250	1,6	405	4.31.20.71	4.31.20.72
	400	1,8	555	4.31.20.81	4.31.20.82
Mehrpreis			3-Leiterschaltung	4.31.00.03	4.31.00.23
Mehrpreis			4-Leiterschaltung	4.31.00.04	4.31.00.24



Ausführung in anderen Nennlängen und Werkstoffen möglich.