



Eintauch Thermoelement Form BM

Thermopaar nach DIN IEC 584 als Einfach- sowie als Doppel-TE
Schenkel keramisch isoliert mit keramischem Innenrohr

Anschlusskopf Form B aus Leichtmetall nach DIN 43729 mit
M 20 x 1,5 Kabeleinführung
Messumformer Einbau möglich (Blatt 18.10)

Anschlussbild Blatt 19.20

Schutzrohr Metallschutzrohr gemäß Liste /
Sonderwerkstoffe auf Anfrage Innenschutzrohr
Keramik zur Thermoelement Isolation

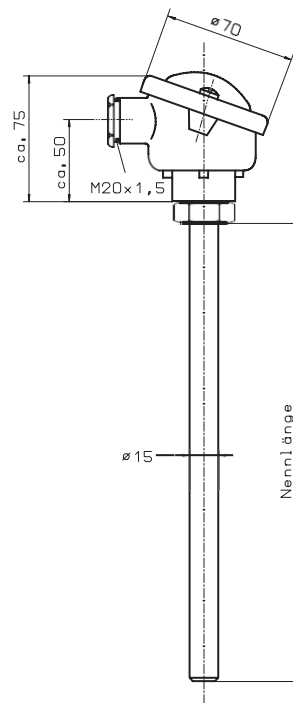
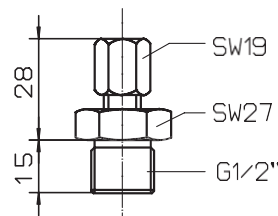
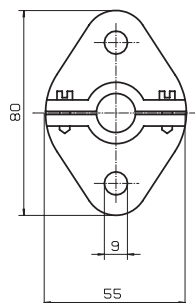
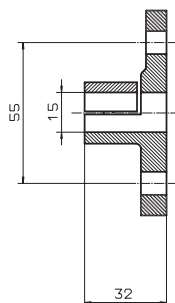
Befestigung

Flansch

Bestell-Nr. 0.04.01.10

Einschraubverschraubung

Bestell-Nr. 8.03.01.70



Weitere Systemanschlüsse siehe Blatt 18.5 / 18.6 / 18.7

Ausführung Schutzrohr 15 x 2 mm Ø

Schutzrohr 15 x 2 mm Ø	Mess- temp.	Nennlänge in mm	Gewicht in kg	Thermo- paarlänge	Bestell-Nr. 1 x Fe-CuNi	Bestell-Nr. 2 x Fe-CuNi	Bestell-Nr. 1 x NiCr-Ni	Bestell-Nr. 2 x NiCr-Ni
ST 35.8 W-Nr.1.0305	550 °C	180	0,62	230	1.04.01.11	1.04.01.12	2.04.01.11	2.04.01.12
		250	0,66	300	1.04.01.21	1.04.01.22	2.04.01.21	2.02.01.22
		355	0,74	405	1.04.01.31	1.04.01.32	2.04.01.31	2.04.01.32
		500	0,82	550	1.04.01.41	1.04.01.42	2.04.01.41	2.04.01.42
ST 35.8 emailliert W-Nr. 1.0305	600 °C	180	0,62	230	1.04.02.11	1.04.02.12	2.04.02.11	2.04.02.12
		250	0,66	300	1.04.02.21	1.04.02.22	2.04.02.21	2.04.02.22
		355	0,74	405	1.04.02.31	1.04.02.32	2.04.02.31	2.04.02.32
		500	0,82	550	1.04.02.41	1.04.02.42	2.04.02.41	2.04.02.42
Warmfester Stahl X10CrAl24 W-Nr. 1.4762 (Fe-CuNi)	1200 (NiCr-Ni) 800 °C	180	0,62	230	1.04.10.11	1.04.10.12	2.04.10.11	2.04.10.12
		250	0,66	300	1.04.10.21	1.04.10.22	2.04.10.21	2.04.10.22
		355	0,74	405	1.04.10.31	1.04.10.32	2.04.10.31	2.04.10.32
		500	0,82	550	1.04.10.41	1.04.10.42	2.04.10.41	2.04.10.42

Lieferzeit
Lieferung kurzfristig nach Absprache