

### Mantel-Widerstandsthermometer

<b>Messeinsatz</b>	1 x PT 100 / 2 x PT 100
<b>Betriebstemperatur</b>	Normalausführung bis 400 °C Sonderausführung bis 600 °C
<b>Anschluss</b>	Wahlweise gemäß nachfolgender Spezifikation
<b>Aufbau</b>	Zuleitung VA (W-Nr. 1.4541) Außenmantel mit innenliegenden Cu-Zirkon Drähten Mineralisoliert Messwiderstand angeschweißt und ebenfalls Mineralisoliert

#### Ausführung mit fest angeschlossenem vergossenem Kabel

Kabellänge 1 m lang, einzeln und gemeinsam Teflon isoliert

Schutzrohr-Ø	Nennlänge in mm	Bestell-Nr. 1 x PT 100	Bestell-Nr. 2 x PT 100
3 mm	100	4.61.04.11	4.61.04.12
5 mm	100	4.61.04.21	4.61.04.22
6 mm	100	4.61.04.31	4.61.04.32
Mehrpreis je 100 mm Nennlänge		4.61.04.10	4.61.04.20
Mehrpreis je 1 m Kabellänge		4.61.00.10	4.61.00.20

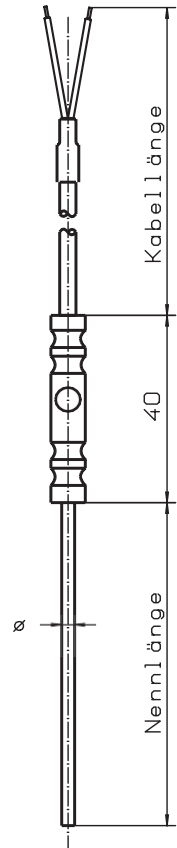
Schutzrohr/ Messspitze	Nennlänge in mm	Bestell-Nr. 1 x PT 100	Bestell-Nr. 2 x PT 100
3/4 mm x 40 mm	100	4.61.04.51	4.61.04.52
5/6 mm x 40 mm	100	4.61.04.61	4.61.04.62
6/7 mm x 40 mm	100	4.61.04.71	4.61.04.72
Mehrpreis je 100 mm Nennlänge		4.61.04.10	4.61.04.20
Mehrpreis je 1 m Kabellänge		4.61.00.10	4.61.00.20

#### Ausführung mit angebautem Stecker

Schutzrohr-Ø	Nennlänge in mm	Bestell-Nr. 1 x PT 100	Bestell-Nr. 2 x PT 100	Stecker Größe
3 mm	100	4.62.04.11	4.62.04.12	1
5 mm	100	4.62.04.21	4.62.04.22	2
6 mm	100	4.62.04.31	4.62.04.32	2
Mehrpreis je 100 mm Nennlänge		4.62.04.10	4.62.04.20	

Schutzrohr/ Messspitze	Nennlänge in mm	Bestell-Nr. 1 x PT 100	Bestell-Nr. 2 x PT 100	Stecker Größe
3/4 mm x 40 mm	100	4.62.04.51	4.62.04.52	1
5/6 mm x 40 mm	100	4.62.04.61	4.62.04.62	2
6/7 mm x 40 mm	100	4.62.04.71	4.62.04.72	2
Mehrpreis 100 mm Nennlänge		4.62.04.10	4.62.04.20	

Maße L, D siehe Blatt 14.3



#### Anschlußplan

